

# Modulul CX-300 – un sistem complet de protecție și de monitorizare a vibrațiilor și temperaturilor într-o singură carcasă

- Sistem compact multicanal de achiziție de date – vibrații și temperaturi
- Patru canale intrare vibrații dedicate accelerometrelor ICP și traductoarelor de viteză și de deplasare
- Domeniu de măsurare de înaltă frecvență și rezoluție, care fac modulul potrivit monitorizării unei mari varietăți de utilaje
- Timp redus de achiziție a datelor, rată mare de eșantionare
- Ieșiri de la 4 la 20 mA pentru toate canalele de vibrație
- Patru canale de intrare temperaturi pentru PT100 RTD (2 sau 3-fire)
- Un canal de măsurare a turației
- Măsurare parametru de stare rulmenți (BE)
- Două intrări digitale izolate galvanic
- Sistem de protecție (CX300) cu patru relee de ieșire și software programabil
- Multiplicator de alarmă programabil la pornire
- Afișaj local opțional LCD (3.5" TFT, 320 x 240 pixeli, sensibil la atingere)
- Comunicație: 1 x Dispozitiv USB, 1 x Ethernet 100 Mb
- Domeniu larg de alimentare (18 ÷ 36 V c.c.)
- Consum redus de energie
- Protecție IP 65
- Aplicație software CX-MON300 de vizualizare a datelor, foarte puternică (Server și Client), care funcționează sub toate versiunile de Windows.
- Aplicație software CXConfig de configurare a modulelor.

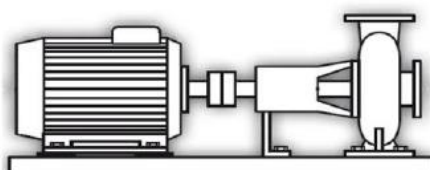
## APLICAȚIE DE SINE STĂTĂTOARE



RELEU DE PROTECȚIE

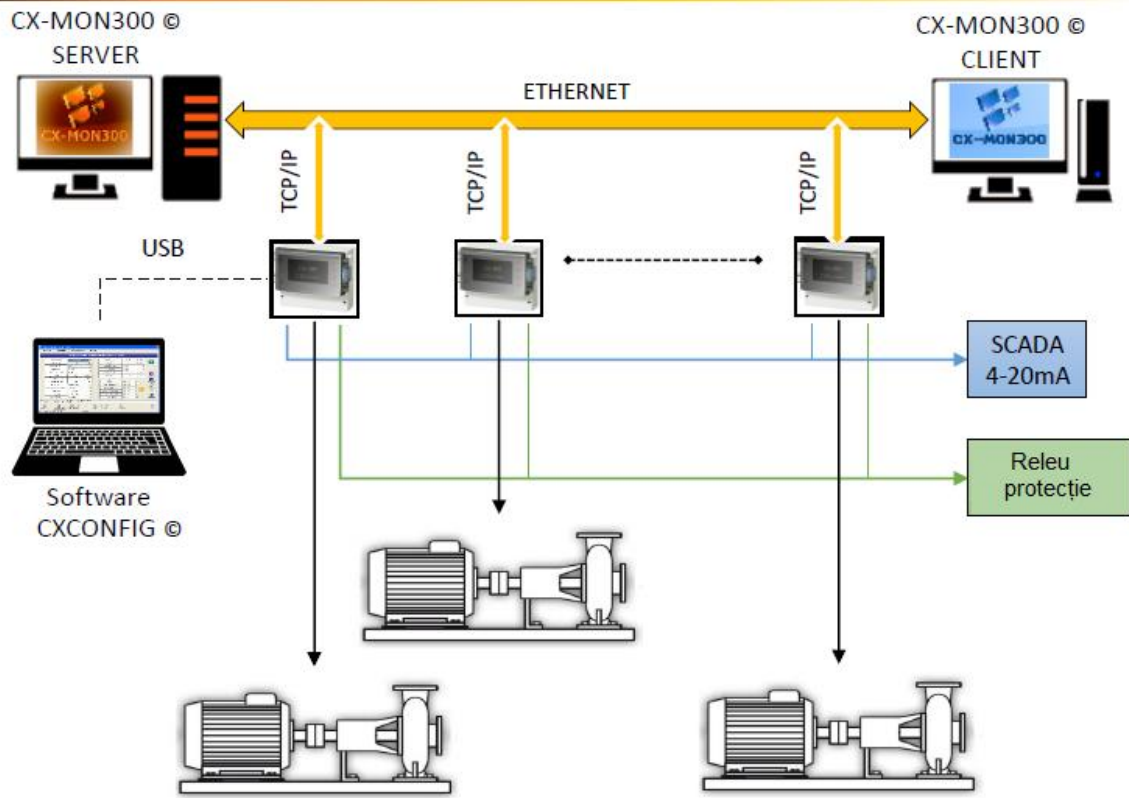


VIBRAȚII ȘI TEMPERATURI

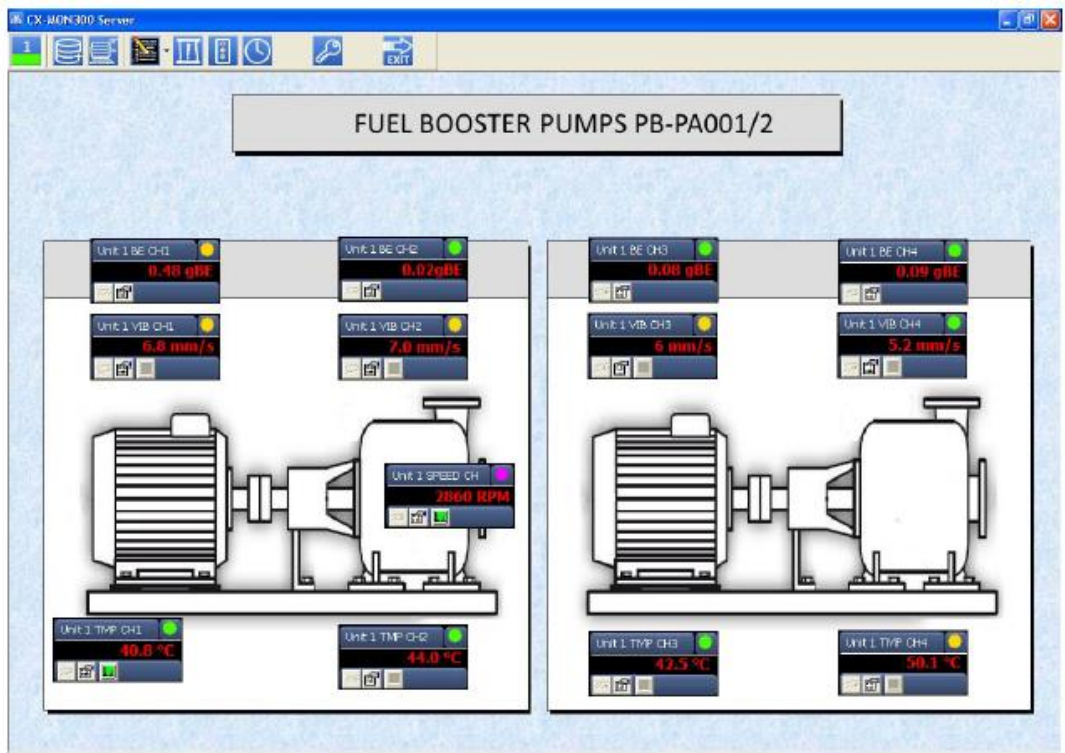


# SPECIFICAȚIE TEHNICĂ

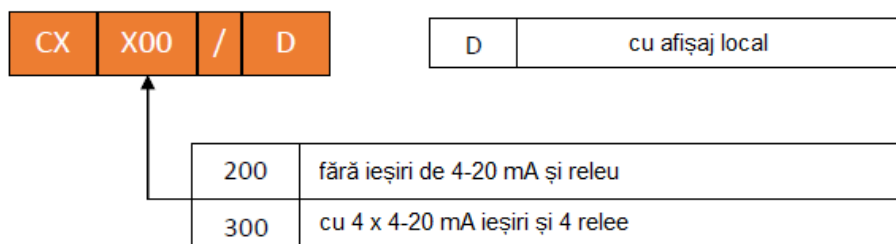
<b>Tensiune de alimentare</b>	+18V ÷ +36V c.c. (Tipic +24 V ±10%)
Consum	15 VA tipic; 20 VA max.
Siguranță externă (necesară)	Tip - T, max. 2 A
<b>Intrări vibrații</b>	Accelerometru, traductoare de viteză și deplasare
Canale	4
Frecvență maximă	6400 Hz (configurabilă)
Domeniu amplitudine	20 V vârf-la-vârf
Linii spectrale	Până la 6400
Achiziție date	12 canale simultan (trei pentru fiecare intrare, nu este nevoie de determinare automată a domeniului)
Rezoluție A/D	16 biți
Rezoluție spectrală	Selectabilă (0.5, 1 sau 2 Hz)
Valoare totală HPF	Selectabilă (niciuna, 5 sau 10 Hz)
Valoare totală LPF	Selectabilă (de la 200 la 6400 Hz)
Alimentare accelerometru	4 mA @ 24 V c.c.
Evaluare stare rulment	Coeficient BE stare rulmenți
BE HPF	500 Hz
<b>Intrări temperaturi</b>	4 X PT100 (2 sau 3 fire)
Canale	4
Domeniu temperatură	Selectabil (Min. -50°C, Max 300 °C)
<b>Intrare turație</b>	1
Domeniu turație	1 Hz ÷ 5 KHz
<b>Intrări digitale</b>	2 (Pornire și Resetare Releu)
	1 x 24V c.c., optocuplate
	Consum 7,5 mA / 24V,
	Izolație: 500V c.c.
<b>Ieșiri</b>	
Analogice	4 X 4-20 mA
Digitale	4 releu 5A/250V max.
<b>Interfață comunicație</b>	
Pentru măsurare	1 x Ethernet 100 MB (RJ-45)
Pentru configurare	1 x Dispozitiv USB (pentru configurare și actualizare)
<b>Protecție</b>	IP 65 (cu ușiță transparentă)
<b>Temperatură de lucru</b>	-10°C ÷ +50°C
<b>Temperatură de depozitare</b>	-20°C ÷ +70°C
<b>Umiditate</b>	5 ÷ 90% fără condensare
<b>Altitudine</b>	Până la 2000 m peste nivelul mării
<b>Montaj</b>	Conform Standardului EN 60950 - Siguranța Echipamentelor pentru tehnologia informațiilor și Directivei RoHS, 2002/95/EC
Rată de inflamabilitate	În conformitate cu UL 508
Rezistență UV	În conformitate cu UL 508
Tip carcasă:	Șină DIN
Case material:	Polycarbonat
Dimensiuni carcasă (mm):	188 x 160 x 106
Greutate	A se determina
<b>Display</b> (Opțional)	3.5" grafic TFT, 16-biți color, 320 x 240 pixeli, sensibil la atingere
<b>EMC</b>	PN-EN 61326-1
<b>Cerințe de securitate</b>	În conformitate cu PN-EN 61010-1
	Categorie de instalare: II
	Grad de poluare: 2
	Tensiune împământare: 300V AC
	Rezistență izolație: >20MΩ
	Capacitate de izolație între alimentare și terminalul de intrare/ ieșire:
	1min. @ 2300V



Aplicație software de monitorizare CX-MON300



## Cod de comandă



Exemplu: **CX200** Modul fără ieșiri mA, releu și display

## Contact și informații

### MaintTech

Tel: : +46 707 732274

E-mail: [mainttech@live.se](mailto:mainttech@live.se)

[www.mainttech.se](http://www.mainttech.se)

### Adresă

Norrköping Airport

SE-603 61 Norrköping

Sweden